

Kontrollquadrat
5 cm x 5 cm

Größen

34

36

38

40

42

44

**Achtung! Die Nahtzugaben
sind in dem Schnittmuster
nicht enthalten und müssen
beim Zuschneiden
zugegeben werden.**

Empfohlene Nahtzugaben:
Kanten und Nähte: 1,5 cm
Saum: 4 cm

F

untere hintere Passe

1x zuschneiden

hintere Mitte
Fadenlauf

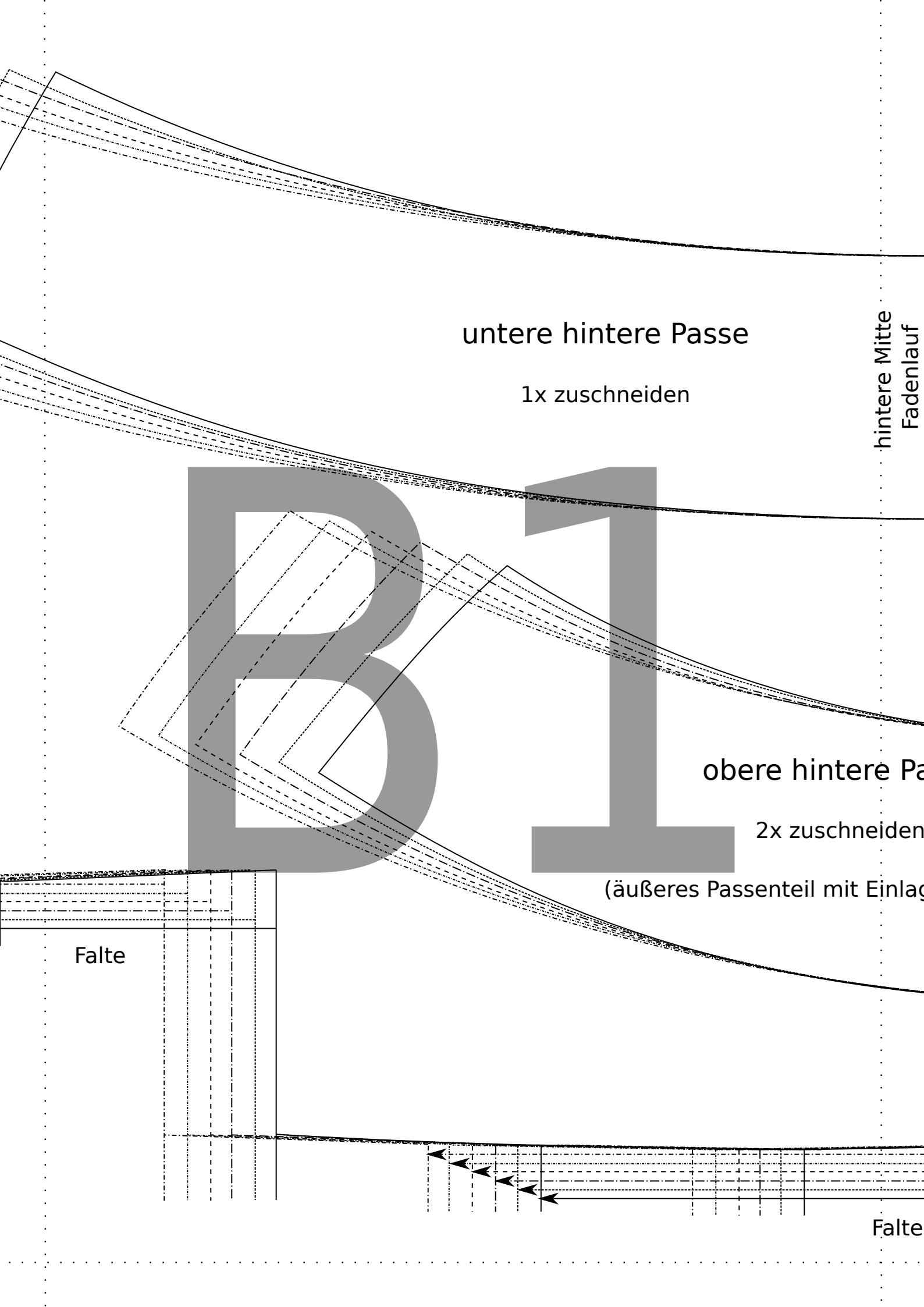
obere hintere Pa

2x zuschneiden

(äußeres Passenteil mit Einlag

Falte

Falte



hintere Mitte
Fadenlauf

Falte

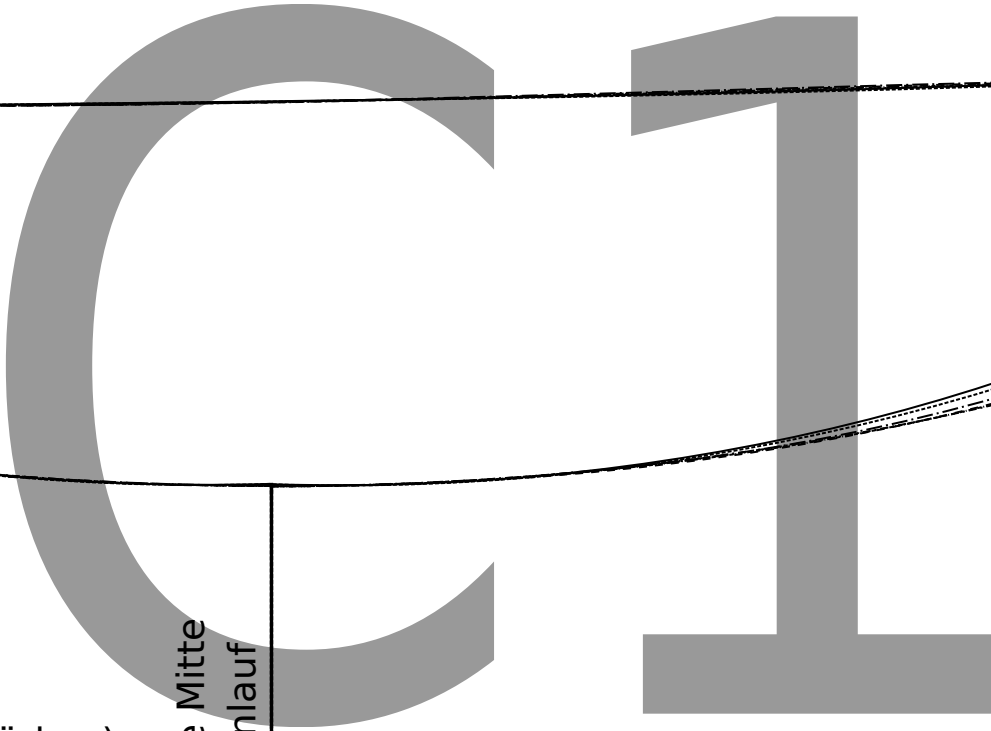
hintere Passe

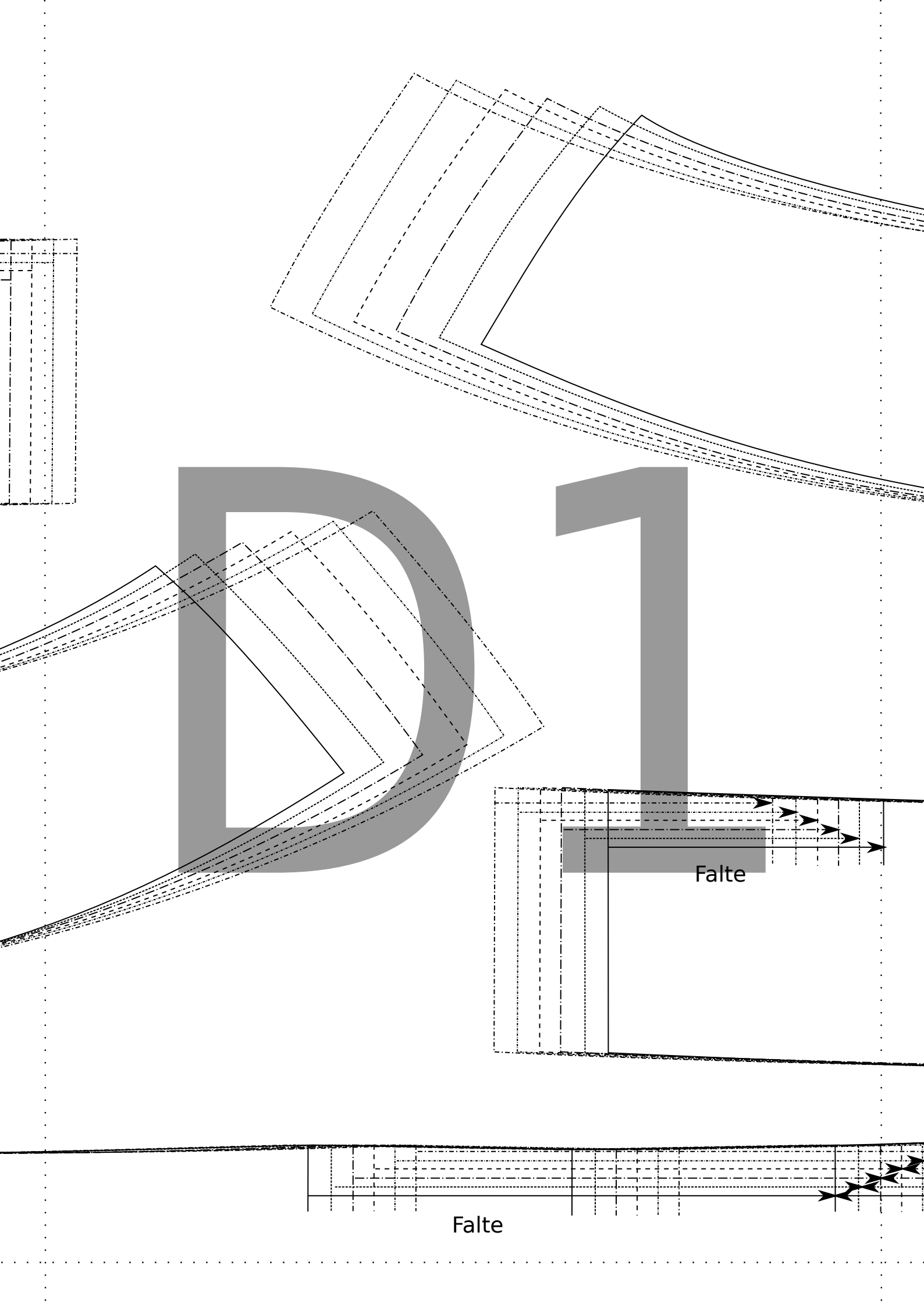
schneiden

(mit Einlage verstärken)

hintere Mitte
Fadenlauf

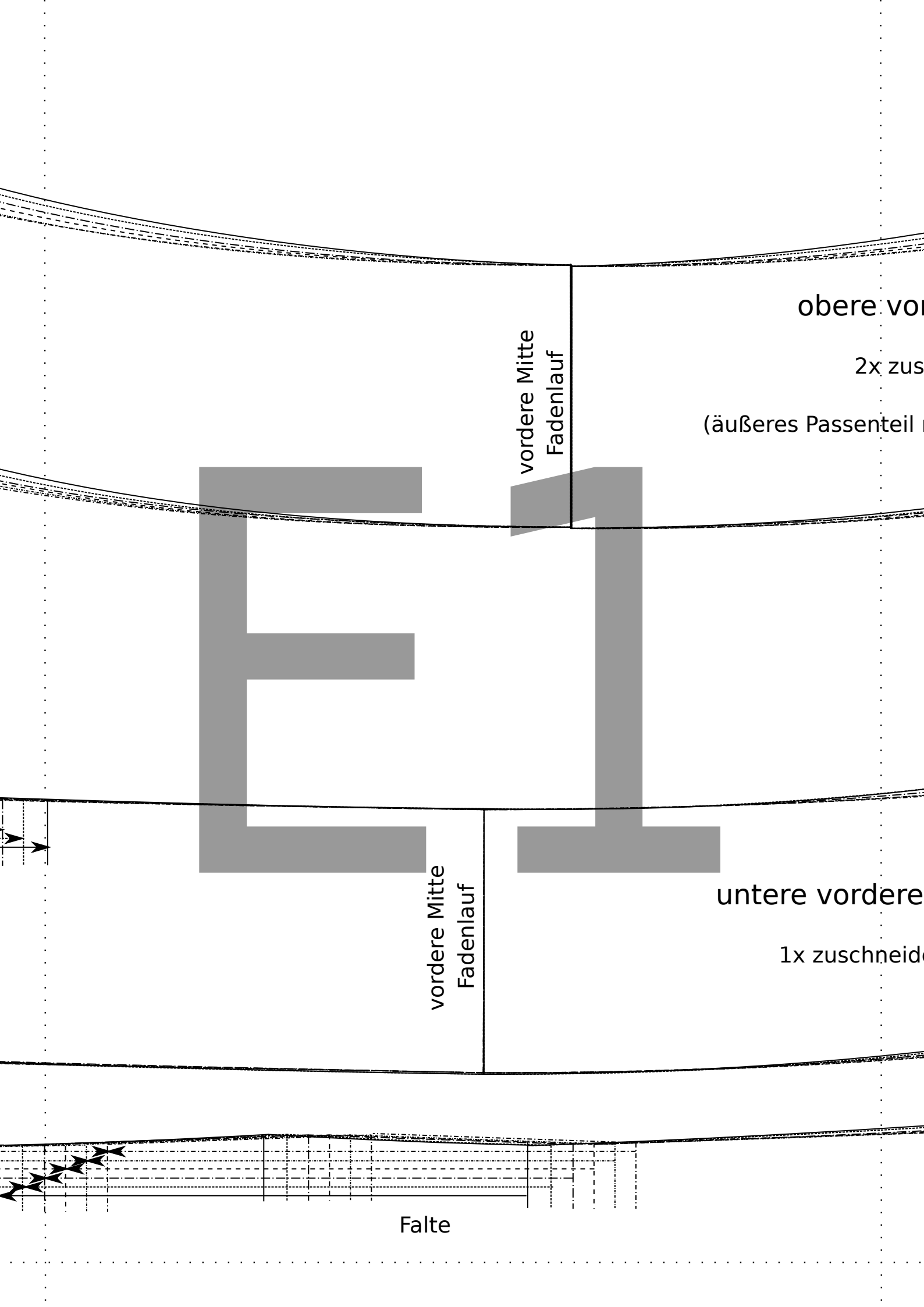
Falte





Falte

Falte



obere vordere

2x zuschneiden

(äußeres Passenteil)

vordere Mitte
Fadenlauf

vordere Mitte
Fadenlauf

untere vordere

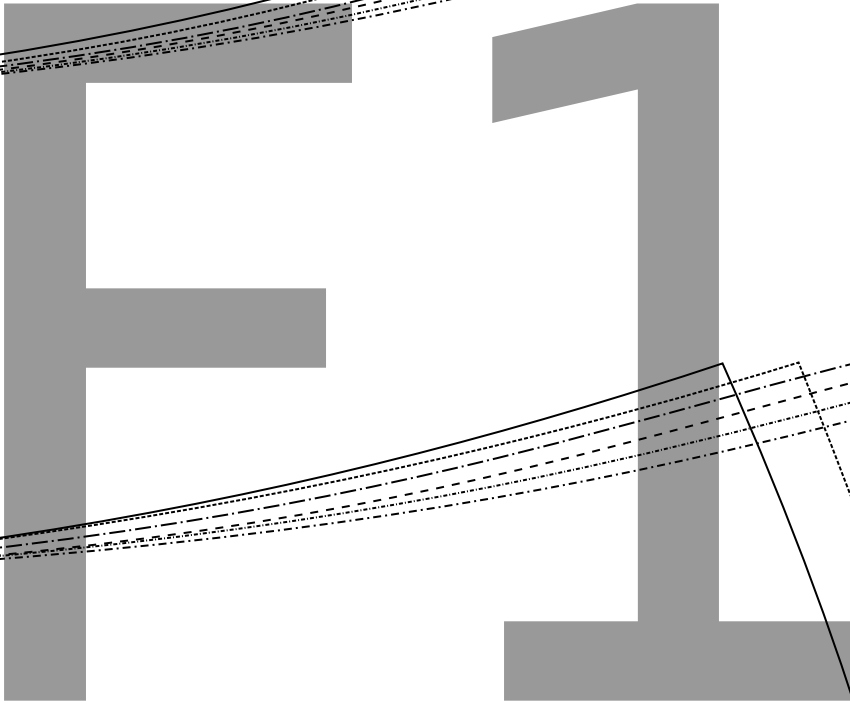
1x zuschneiden

Falte

ere vordere Passe

2x zuschneiden

ssenteil mit Einlage verstärken)



ordere Passe

schneiden

Reißversc

AZ

B2

CZ

Fadenlauf

vordere Mitte



vorderers Rockteil

1x zuschneiden

Falte

E2

Reißverschluss

ERZ

A3

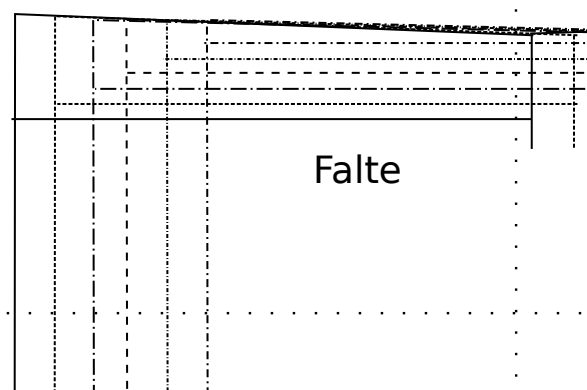
B3

C 3

A large, gray, sans-serif letter 'C' is positioned on the left. To its right is a large, gray, sans-serif number '3'. A vertical line with a downward-pointing arrow is positioned to the right of the '3', indicating the starting point and direction for writing the number.

DB

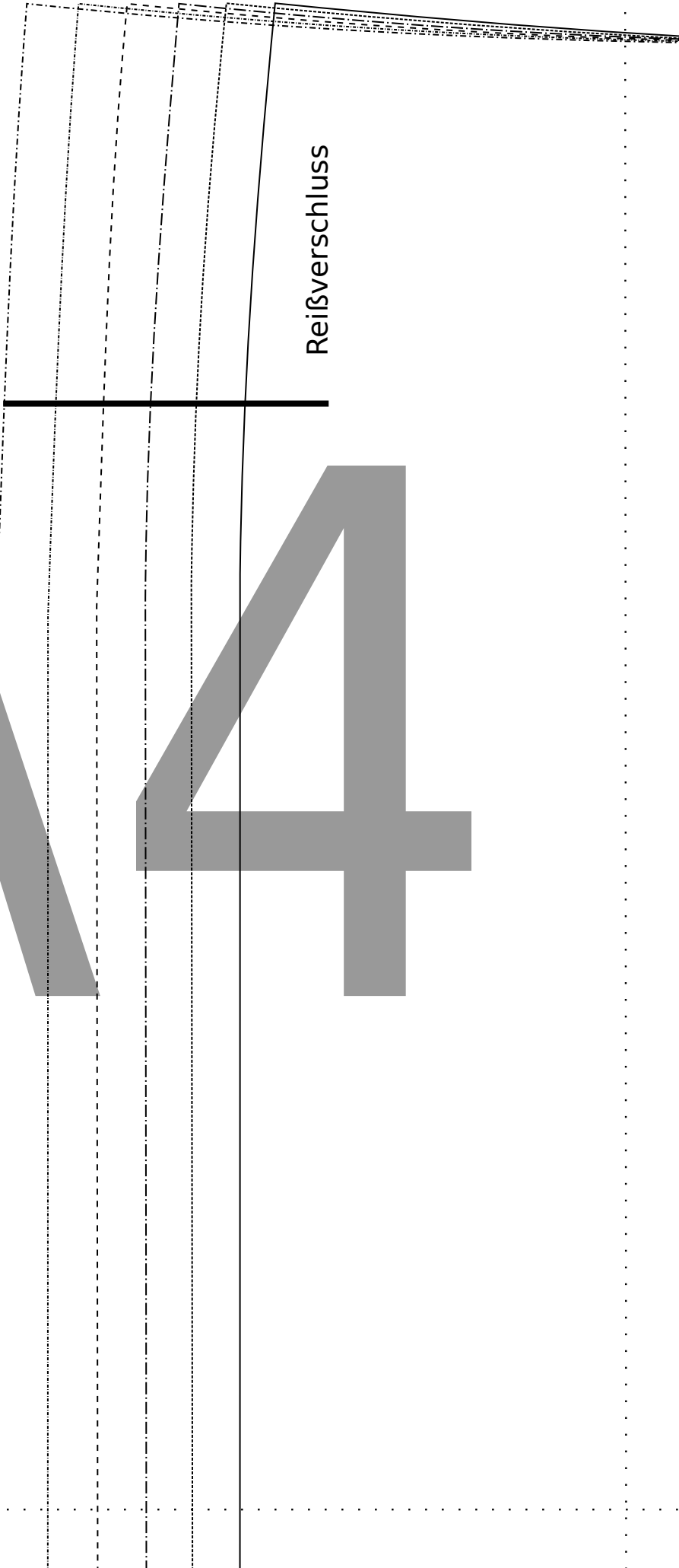
EB

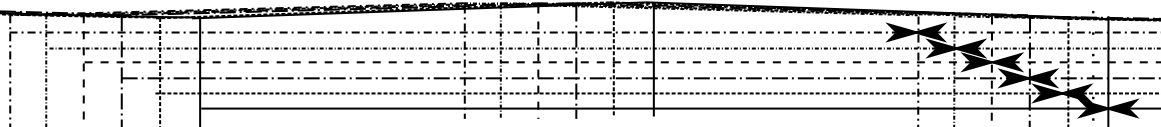


FB

A4

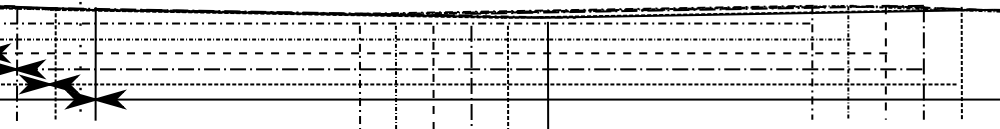
Reißverschluss





Falte

B4



Falte

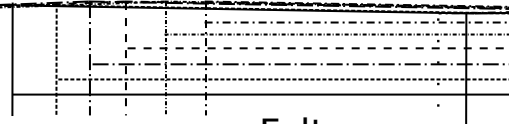
C4

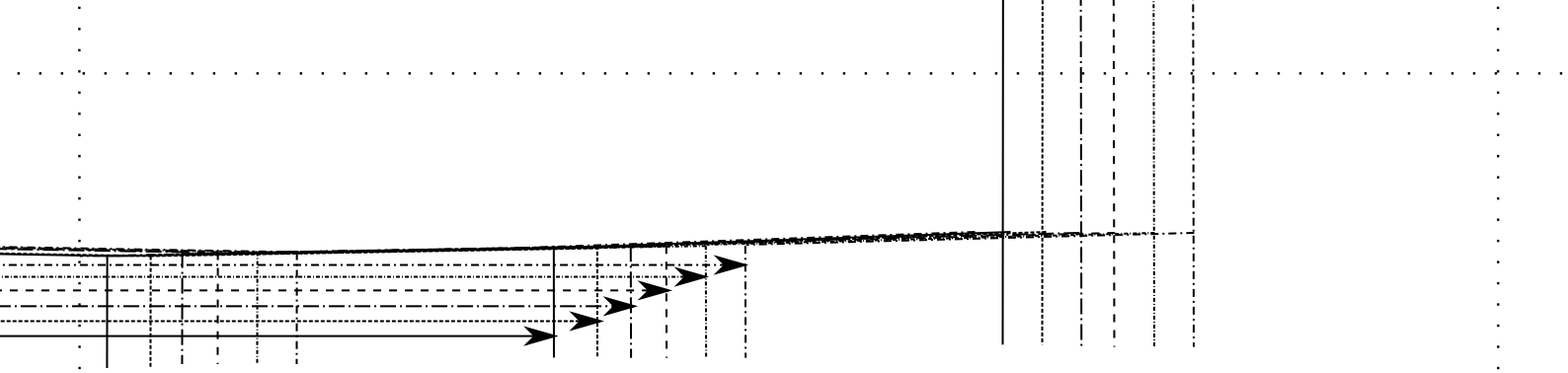
Fadenlauf

hintere Mitte

D4

Falte





hinteres Rockteil

1x zuschneiden

F

4

A5

B5

C5

D5



EE5

F5